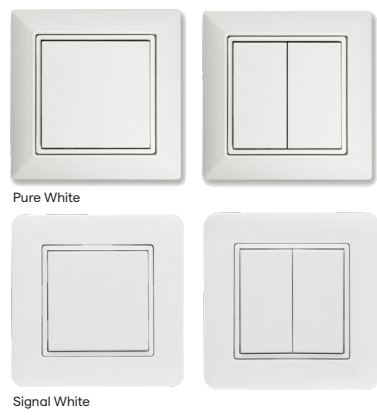


Egenskaper

Mpress är en batterilös och energitvinnande blåtandsbrytare med en eller flera tryckknappar som kan paras till ett Casambi-nätverk. Den gör så genom att utvinna energi från knapptryck och med det sända en lågenergi blåtandsignal. Med Mpress så behövs ingen kraftförsörjning eller kablage för att skicka styr signaler till valda armaturer. Det finns dessutom tre olika sätt att montera upp brytaren. Antingen gör man det i apparatdosa, eller så skruvar man upp den mot en vägg i fyra hörn på låsplattan eller så använder man det medföljande dubbelhäftande arket för att sätta på låsplattan och trycka fast den mot en jämn fin yta. I förpackningen finns två olika tryckknapputföranden. Man kan välja mellan enkel tryckknapp med två poler eller dubbla tryckknappar med totalt fyra poler.

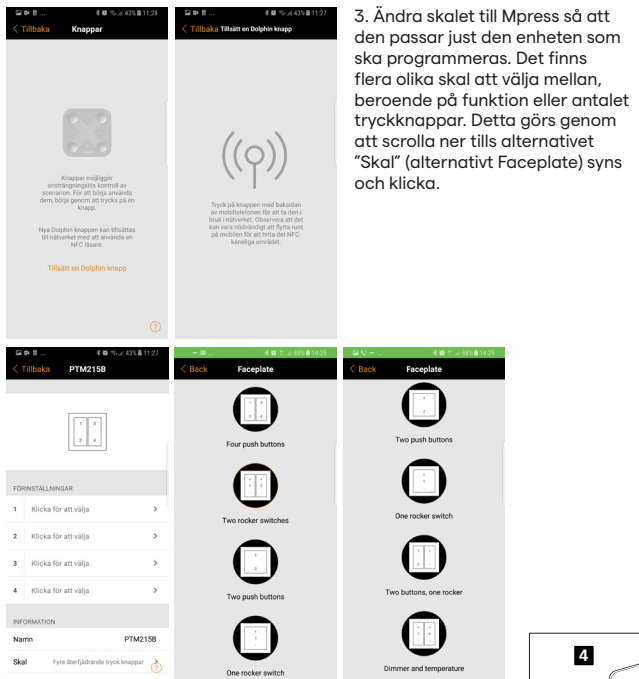


Mpress tryckknapp/tryckknappar kan styra individuella armaturer/ljuskällor, grupper av armaturer/ljuskällor, alla armaturer/ljuskällor i ett nätverk, scener och animationer. Det går även att hålla inne en tryckknapp för att dimma armaturer/ljuskällor.

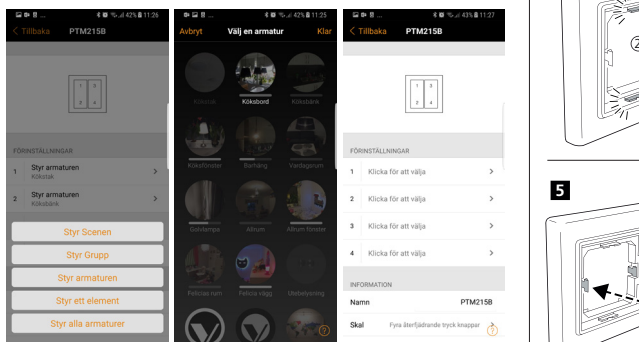
Programmering

1. För att ansluta Mpress till ett nätverk. Gå in på "Brytare" under fliken "Mer" i Casambi-applikationen. Scrolla ner tills alternativet "Tillsätt en Dolphin-brytare" dyker upp. Klicka.
2. Aktivera NFC-funktionen på mobilen/surfplattan. Rör mobilen/surfplattans baksida nära Mpress-brytaren för att få kontakt. Det gäller att få NFC-chippet att para sig med Mpress, vilket innebär att man kan få testa överallt med mobilen då det är väldigt känsligt. NFC-chippet sitter på olika ställen på olika enheter.

Ta av eventuella skal eller magnetskydd för att underlätta parning.



3. Ändra skalet till Mpress så att den passar just den enheten som ska programmeras. Det finns flera olika skal att välja mellan, beroende på funktion eller antalet tryckknappar. Detta görs genom att scrolla ner tills alternativet "Skal" (alternativt Faceplate) syns och klicka.



Besöks-/postadress/Visiting: Hilma Anderssons gata 15 421 31 Västra Frölunda
 E-post/E-mail: info@vadsbo.net order@vadsbo.net
 Telefon/Phone: +46 (0)31-23 56 00
 Hemsida/Website/Facebook: www.vadsbo.net facebook.com/Vadsbo

Tekniska data

Beteckning	Mpress
Kraftförsörjning	Genererar energi genom att trycka på brytaren via en elektrodynamisk kraftgenerator.
Antenn	Integrerad PCB-antenn
Frekvensområde	2,4GHz
Räckvidd	Upp till 15m inomhus under ideala förhållanden
Datahastighet	125kbps
Kanaler	2 med 4 aktiva lägen (uppe/ner/nedtryckt/släppt)
Längd på rörelse för energigenerering	1,8mm
Krävd kraftpåverkan för energigenerering	9N vid rumtemperatur
Antal cykler vid 25°C (livslängd)	100 000, testade enl. EN 60669/ VDE 0632
Brukstemperatur	-25°C till +65°C
Storlek	84x84x14mm
Vikt (komplett produkt)	57g
Färg	Signal White och Pure White

Säkerhetsföreskrifter

Radiomodulen ska ej användas till eller med utrustning som indirekt eller direkt upprätthåller människors hälsa eller liv. Det ska heller ej användas till utrustning som kan resultera i fara för människor, djur eller saker av värde.

Radiomodulen ska ej användas för mekaniska eller miljöbetingade utmanande miljöer inklusive (men inte begränsat till) miljöer med mycket vibrationer, mekaniska stötar, hög fuktighetsgrad eller explosiv atmosfär.

Risk för kvävning. Låt ej lösa delar och plastpåsar ligga inom räckhåll för barn.

Fel rengöring kan skada produkten. Rengöring görs genom att använda en mjuk och fuktig trasa.

Hanterings- & användarinstruktioner

Använd de nödvändiga föreskrifterna för att hantera elektrostatisk känsliga enheter. Elektrostatisk urladdning kan skada radiomodulen.

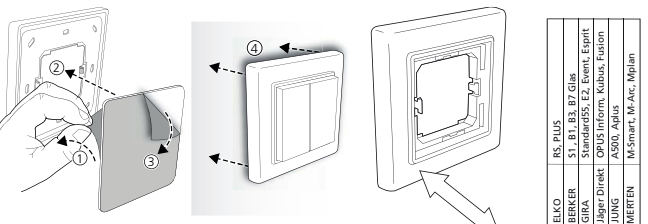
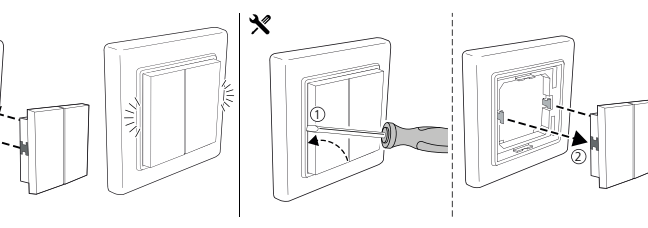
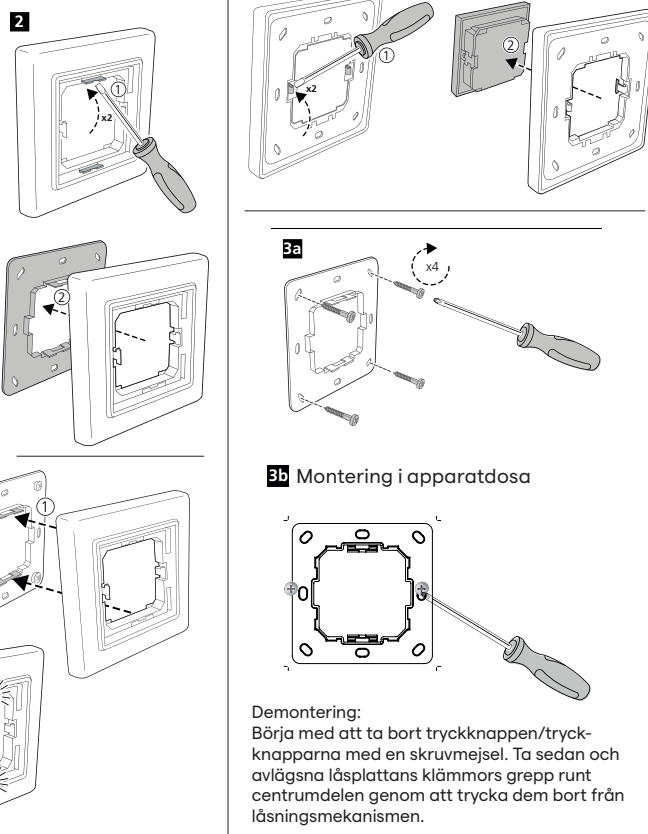
Radiomodulen ska ej utsättas för stora temperaturskillnader strax före eller under arbete.

Kondensering av fukt upp på radiomodulen måste undvikas då det kan skada modulen.

Modifiera ej produkten eller använd produkten bortom produktspecifikationen.

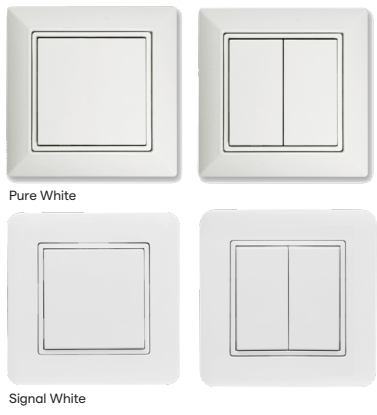
Böj inte, eller applicera mekanisk påfrestning på modulen.

Montering



Egenskaper

Mpress er en batteriløs og energitvinnende Bluetooth-bryter med en eller flere trykknapper som kan pares til et Casambi-nettverk. Den gjør det ved å utvinne energi fra knapptrykk og med det sende et lavenergi-Bluetooth-signal. Med Mpress trengs ingen kraftforsyning eller kabling for å sende styresignaler til valgte armaturer. Det finnes dessuten tre forskjellige måter å montere opp bryteren på. Enten gjør du det i veggbo, eller så skruer du opp den mot en vegg i fire hjørner på låseplaten eller så bruker du det medfølgende dobbelheftende arket for å sette på låseplaten og trykke den fast mot en jevn fin overflate. I forpakningen finnes to forskjellige trykknapputførelser. Du kan velge mellom enkel trykknapp med to poler eller dobbelte trykknapper med totalt fire poler.



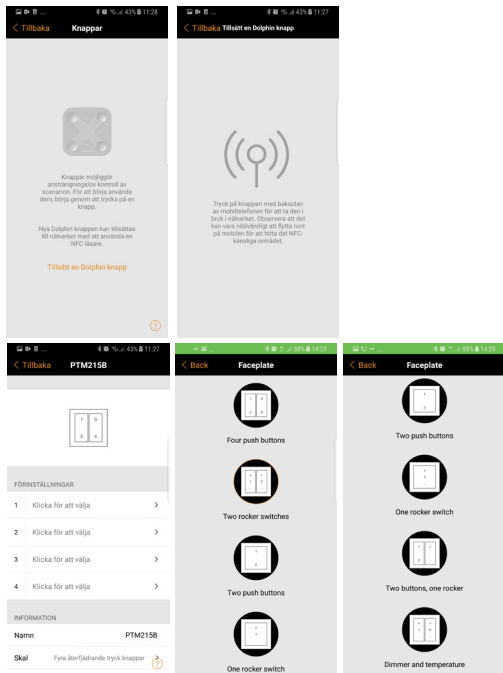
Mpress-trykknapp/trykknapper kan styre individuelle armaturer/lyskilder, grupper av armaturer/lyskilder, alle armaturer/lyskilder i et nettverk, scener og animasjoner. Det går også an å holde inne en trykknapp for å dimme armaturer/lyskilder.

Programmering

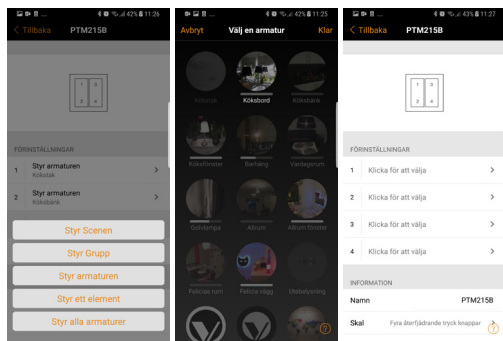
1. For å koble Mpress til et nettverk. Gå inn på «Brytare» under fanen «Mer» i Casambi-applikasjonen. Rull ned til alternativet «Tillsätt en Dolphin-brytare» (Legg til en Dolphin-bryter) dukker opp. Klikk.
2. Aktiver NFC-funksjonen på mobilen/nettbrettet. Rør mobilen/nettbrettets bakside nær Mpress-bryteren for å få kontakt. Det gjelder å få NFC-chippen til å pare seg med Mpress, noe som innebærer at du kan få teste overalt med mobilen siden det er veldig følsomt. NFC-chippen sitter på forskjellige steder på forskjellige enheter.

Ta av eventuelle skall eller magnetbeskyttelse for å forenkle paring.

3. Endre skalet til Mpress slik at den passer akkurat den enheten som skal programmeres. Det finnes flere forskjellige skall å velge mellom, avhengig av funksjon eller antallet trykknapper. Dette gjøres ved å rulle ned til alternativet «Skal» (alternativt Faceplate) synes, og klikke.



4. Programmering av trykknapp gjøres ved å klikke på den ønskede knappen for deretter å velge ønsket funksjon. Her velger du om du vil styre individuelle armaturer/lyskilder, grupper av armaturer/lyskilder, alle armaturer/lyskilder i et nettverk, scener eller animasjoner.



Installationsanvisning Mpress 2020-11-10 Version 3

Tekniske data

Betegnelse	Mpress
Kraftforsyning	Genererer energi ved å trykke på bryteren via en elektrodynamisk kraftgenerator.
Antenne	Integrert PCB-antenne
Frekvens rekkevidde	2,4GHz
Rekkevidde	opp til 15 m innendørs under ideelle forhold
Datahastighet	125 kbps
Kanaler	2 med 4 aktive moduser (oppe/nede/nedtrykt/sluppet)
Langde på bevegelse for energigenerering	1,8 mm
Påkrævd kraftpåvirkning for energigenerering	9 N ved romtemperatur
Antall sykkluser ved 25 °C (levetid)	100 000, testet iht. EN 60669/ VDE 0632
Brukstemperatur	-25 °C til +65 °C
Størrelse	84 x 84 x 14 mm
Vekt (komplett produkt)	57 g
Farge	Signal White og Pure White

Sikkerhetsforskrifter

Radiomodulen skal ikke brukes til eller med utstyr som indirekte eller direkte opprettholder menneskers helse eller liv. Det skal heller ikke brukes til utstyr som kan resultere i fare for mennesker, dyr eller verdisaker.

Radiomodulen skal ikke brukes for mekaniske eller miljøbetingede utfordrende miljøer inklusive (men ikke begrenset til) miljøer med mye vibrasjoner, mekaniske støt, høy fuktighetsgrad eller explosiv atmosfære.

Risiko for kvelning. La ikke løse deler og plastposer ligge innen rekkevidde for barn.

Feil rengjøring kan skade produktet. Rengjøring skjer ved å bruke en myk og fuktig klut.

Håndterings- og brukerinstruksjoner

Bruk de nødvendige forskriftene for å håndtere elektrostatisk følsomme enheter. Elektrostatisk utladning kan skade radiomodulen.

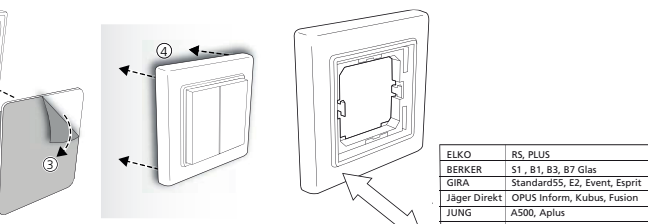
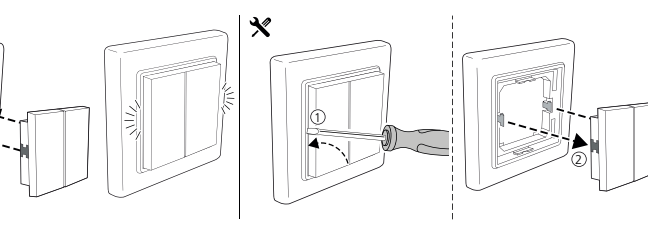
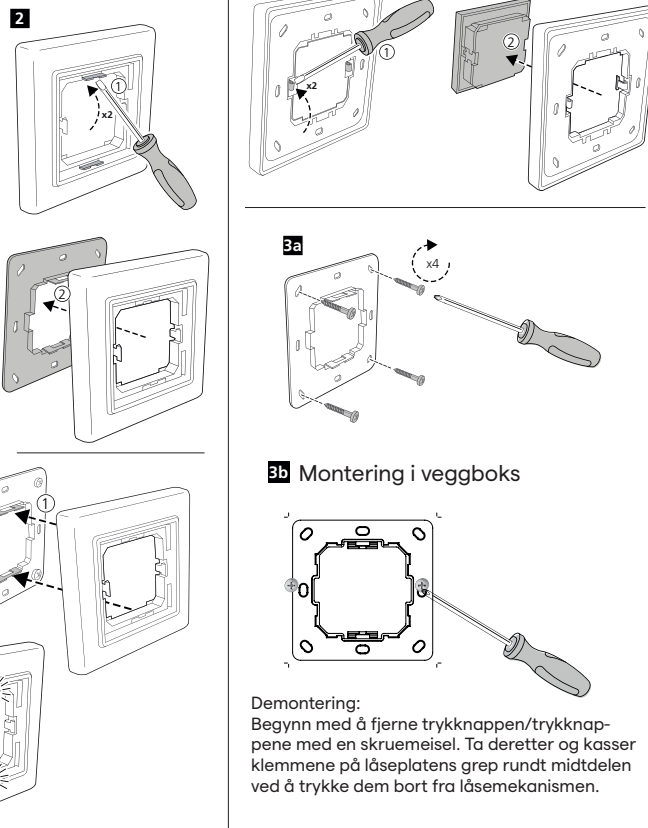
Radiomodulen skal ikke utsettes for store temperatursforskjeller straks før eller under arbeid.

Kondensering av fukt oppå radiomodulen må unngås siden det kan skade modulen.

Ikke endre produktet eller bruk produktet utenfor produktspesifikasjonen.

Ikke bøy eller påfør mekanisk påkjenning på modulen.

Montering



ELKO	RS, PLUS
BERKER	S1, B1, B3, B7 Glas
GIRA	StandardS5, E2, Event, Esprit
Jäger Direkt	OPUS Inform, Kubus, Fusion
JUNG	A500, Aplus
MERTEN	M-Smart, M-Arc, Mplan

Properties

Mpress is a battery-free and power-extracting Bluetooth switch with one or more push buttons, which can be paired with a Casambi-network. It works by extracting power from button pushes and by sending a low-energy Bluetooth signal. With Mpress, no power source nor cables are needed to send control signals to your chosen light fittings. There are also three different ways of mounting the up-switch. This can either be done in a device box, or by mounting the locking plate to a wall by placing screws in each of the four corners.

Alternatively, the supplied double-sided adhesive sheet can be used to mount the locking plate on a smooth surface. The packaging includes two different push button designs. You can choose between a simple push button with two terminals or dual push buttons with a total of four terminals.

Mpress push button(s) can control individual luminaires/light sources, groups of luminaires/light sources, all luminaires/light sources in a network, scenes and animations. It is also possible to hold a push button to dim luminaires/light sources.



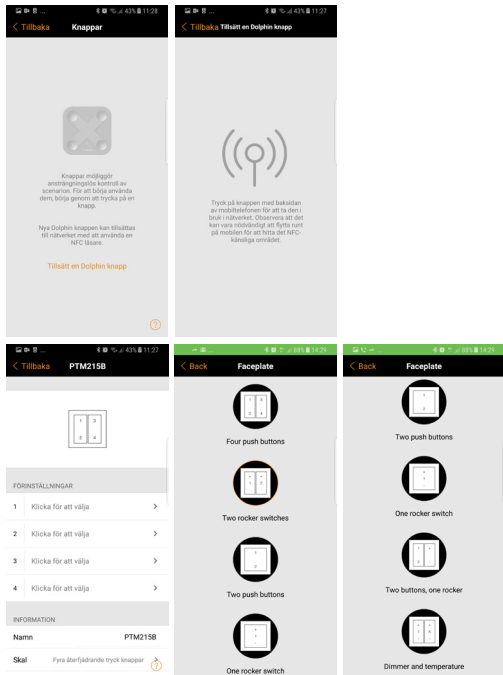
Programming

1. To connect Mpress to a network. Tap "Switch" under the "More" tab in the Casambi application. Scroll down until the option "Add a Dolphin-switch" appears. Click.

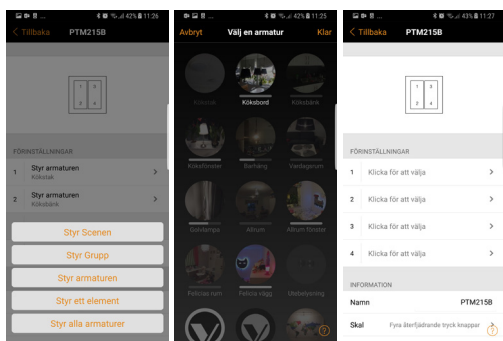
2. Activate the NFC-feature on your mobile/tablet. Move the back of your mobile/tablet closer to the Mpress switch to obtain a connection. The NFC-chip needs to pair with Mpress, which means that you may have to try a number of positions to obtain a connection, as it is very sensitive. The NFC-chip is located in different places on different devices.

Remove any cover or magnetic protector to facilitate pairing.

3. Change the faceplate on Mpress to suit the unit that is to be programmed. There are several different faceplates to choose from depending on the intended function or the number of push buttons. This is done by scrolling down until the option "Faceplate" appears and clicking on it.



4. The push button is programmed by clicking on the desired button and then selecting the desired function. Select whether to control individual luminaires/light sources, groups of luminaires/light sources, all luminaires/light sources in a network, scenes or animations.



Label	Mpress
Power supply	Generates energy through an electrodynamic power generator by pressing the switch.
Antenna	Integrated PCB-antenna
Frequency range	2,4GHz
Range	Up to 15 m indoor under ideal conditions
Data speed	125kbps
Channels	2 with 4 active positions (up/down/engaged/released)
Range of movement for power generation	1.8mm
Impact on power required for power generation	9N at room temperature
Number of cycles at 25°C (service life)	100,000, tested according to EN 60669/VDE 0632
Operational temperature	-25°C to +65°C
Size	84 x 84 x 14mm
Weight (complete product)	57g
Color	Signal White and Pure White

Safety Regulations

The radio module should not be used on or with equipment which directly or indirectly maintains human health or life. It should also not be used for equipment that may result in danger to humans, animals or items of value.

The radio module should not be used in mechanical or environmentally challenging environments including (but not limited to) or be subjected to vibrations, mechanical shocks, high humidity or an explosive atmosphere.

Risk of suffocation. Keep loose parts and plastic bags out of the reach of children.

Incorrect cleaning can damage the product. Cleaning should be carried out with a soft, damp cloth.

Management & User Instructions

Apply the necessary provisions that apply to handling electrostatically sensitive devices. Electrostatic discharge can damage the radio module.

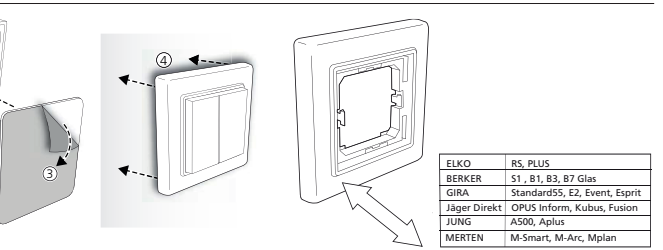
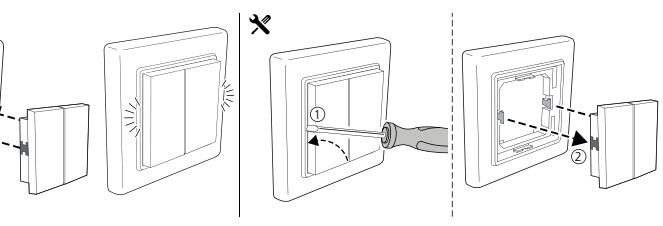
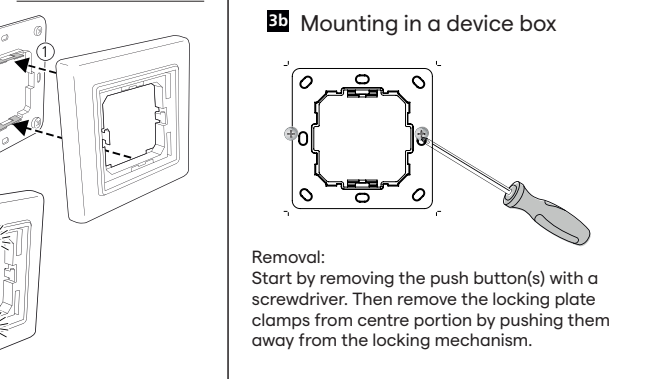
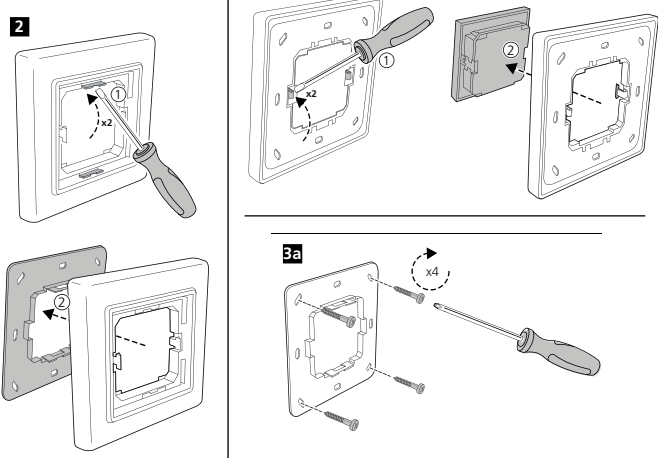
The radio module should not be exposed to large variations in temperature immediately prior to or during operation.

Condensation of moisture on the radio module must be avoided as this could damage the module.

Do not modify the product or use the product otherwise than in accordance with the product specification.

Do not bend or apply mechanical stress to the module.

Mounting



ELKO	RS, PLUS
BERKER	S1, B1, B3, B7 Glas
GIRA	Standard55, E2, Event, Esprit
Jäger Direkt	OPUS Inform, Kubus, Fusion
JUNG	A500, Aplus
MERTEN	M-Smart, M-Arc, Mplan

Eigenschaften

Mpress ist ein batterieloser, energieerzeugender Bluetooth-Schalter mit einem oder mehreren Druckknöpfen, der an ein Casambi-Netzwerk angeschlossen werden kann. Dies geschieht, indem Energie aus dem Knopfdruck extrahiert und damit ein energiearmes Bluetooth-Signal gesendet wird. Mit Mpress ist keine Stromversorgung oder Verkabelung erforderlich, um Steuersignale an ausgewählte Armaturen zu schicken. Es gibt außerdem drei verschiedene Möglichkeiten, den Schalter zu montieren. Entweder geschieht dies in der Gerätedose, oder man schraubt ihn an den vier Ecken der Verriegelungsplatte an eine Wand, oder man verwendet das mitgelieferte doppelseitig haftende Papier und drückt ihn fest an eine passende Oberfläche. Das Paket enthält zwei verschiedene Druckknopfauflösungen. Man kann zwischen einem einfachen Druckschalter mit zwei Polen oder doppelten Druckschaltern mit insgesamt vier Polen wählen.

Mpress-Druckschalter können einzelne Armaturen/Lichtquellen, Gruppen von Armaturen/Lichtquellen, alle Armaturen/Lichtquellen in einem Netzwerk, Szenen und Animationen steuern. Man kann außerdem einen Druckschalter gedrückt halten, um Armaturen/Lichtquellen zu dimmen.

Mpress-Druckschalter können einzelne Armaturen/Lichtquellen, Gruppen von Armaturen/Lichtquellen, alle Armaturen/Lichtquellen in einem Netzwerk, Szenen und Animationen steuern. Man kann außerdem einen Druckschalter gedrückt halten, um Armaturen/Lichtquellen zu dimmen.

The radio module should not be used in mechanical or environmentally challenging environments including (but not limited to) or be subjected to vibrations, mechanical shocks, high humidity or an explosive atmosphere.

Risk of suffocation. Keep loose parts and plastic bags out of the reach of children.

Incorrect cleaning can damage the product. Cleaning should be carried out with a soft, damp cloth.

Management & User Instructions

Apply the necessary provisions that apply to handling electrostatically sensitive devices. Electrostatic discharge can damage the radio module.

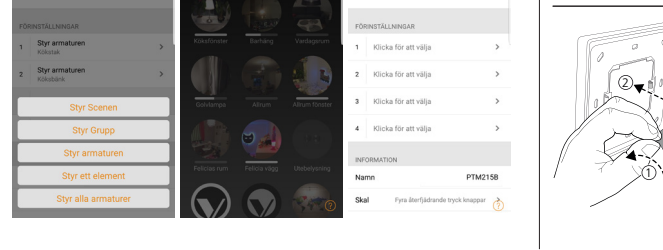
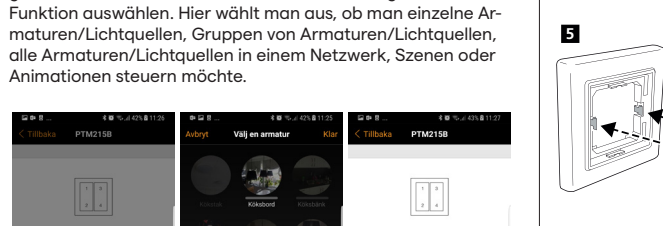
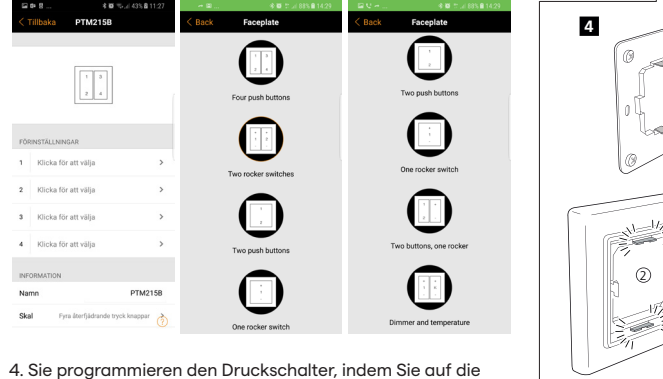
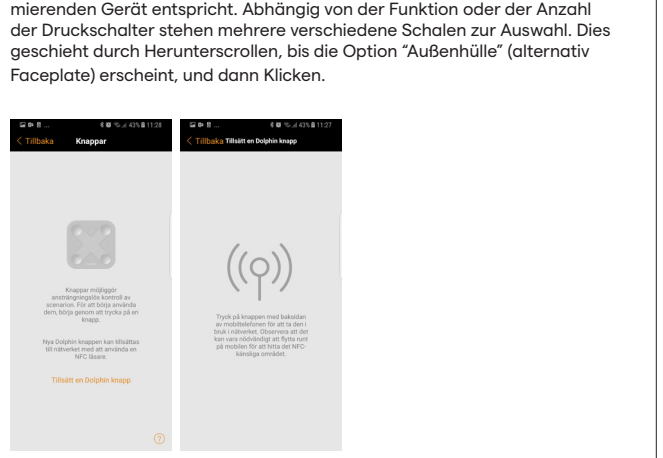
The radio module should not be exposed to large variations in temperature immediately prior to or during operation.

Condensation of moisture on the radio module must be avoided as this could damage the module.

Do not modify the product or use the product otherwise than in accordance with the product specification.

Do not bend or apply mechanical stress to the module.

Mounting



ELKO	RS, PLUS
BERKER	S1, B1, B3, B7 Glas
GIRA	Standard55, E2, Event, Esprit
Jäger Direkt	OPUS Inform, Kubus, Fusion
JUNG	A500, Aplus
MERTEN	M-Smart, M-Arc, Mplan

Bezeichnung	Mpress
Stromversorgung	Erzeugt Energie durch Drücken des Schalters mithilfe eines elektrodynamischen Stromgenerators.
Antenne	Integrierte PCB-Antenne
Frequenz Reichweite	2,4GHz
Reichweite	Bis zu 15 m innen unter idealen Bedingungen
Datengeschwindigkeit	125kbps
Kanäle	2 mit 4 aktiven Positionen (oben/unten/gedrückt/nicht gedrückt)
Länge der Bewegung für Energieerzeugung	1,8mm
Erforderliche Kraft für Energieerzeugung	9N bei Raumtemperatur
Anzahl Anwendungen bei 25°C (Lebensdauer)	100 000, getestet gemäß EN 60669/VDE 0632
Gebrauchstemperatur	-25°C bis +65°C
Größe	84 x 84 x 14mm
Gewicht (Komplettes Produkt)	57g
Farbe	Signal White und Pure White

Sicherheitsvorschriften

Das Radiomodul darf nicht mit Geräten verwendet werden, die mittelbar oder unmittelbar menschliche Gesundheit oder menschliches Leben aufrechterhalten. Es darf auch nicht für Installationen verwendet werden, die Menschen, Tiere oder Wertgegenstände gefährden könnten.

Das Radiomodul darf nicht für mechanische oder umgebungsbedingt schwierige Umgebungen verwendet werden, einschließlich (aber nicht beschränkt auf) Umgebungen mit starken Vibrationen, mechanischen Stößen, hoher Luftfeuchtigkeit oder explosiver Atmosphäre.

Erstickungsgefahr. Keine losen Teile oder Plastikbeutel in Reichweite von Kindern liegenlassen.

Unschonbare Reinigung kann das Produkt beschädigen. Die Reinigung erfolgt mit einem weichen und feuchten Tuch.

Handhabungs- und Bedienungsanleitung

Verwenden Sie die erforderlichen Vorschriften für den Umgang mit elektrostatisch gefährdeten Geräten. Elektrostatische Entladung kann das Radiomodul beschädigen.

Das Radiomodul darf kurz vor oder während der Arbeit keinen großen Temperaturunterschieden ausgesetzt werden.

Kondensation von Feuchtigkeit auf dem Radiomodul muss vermieden werden, da dies das Modul beschädigen kann.

Modifizieren Sie das Produkt nicht und verwenden Sie das Produkt nicht über die Produktspezifikation hinaus.

Das Modul nicht verbiegen oder mechanischer Belastung aussetzen.

Montage

