

*Lighting Solutions*

# BÆREKRAFT

BELYSNINGSLØSNINGER FOR FREMTIDEN

# BÆREKRAFT

Norlux er rådgiver, samarbeidspartner og leverandør av belysningsløsninger for nåtid og framtid. Vi ønsker å bidra til et bærekraftig samfunn gjennom utvikling og nyskapende belysningsløsninger.

Vi jobber for å ha en bærekraftig forretningspraksis som respekterer mennesker, samfunn og miljø. En bærekraftig utvikling innebærer at dagens generasjoner får dekket sine behov uten å ødelegge fremtidige generasjoners mulighet til å få dekket sine.

Norlux har vært sertifisert Miljøfyrtårn fra 2020 og medlem av Etisk Handel Norge fra 2022.

**Les mer om vårt arbeid for bærekraft her:**

<https://norlux.com/baerekraft/>

# ÅPENHETSLOVEN

**Norlux stiller krav til gjennomsiktighet i egen drift og i hele leverandørkjeden. Vi følger åpenhetsloven og er medlem i Etisk Handel Norge.**

Som medlem av Etisk handel Norge forplikter Norlux seg til å jobbe aktivt med aktsomhetsvurderinger for bærekraftig forretningspraksis. Vi følger FNs veiledende prinsipper for næringsliv og menneskerettigheter og OECDs modell for aktsomhetsvurderinger for ansvarlig næringsliv.

Aktsomhetsvurderinger er en risikobasert tilnærming til å respektere og ivareta mennesker, samfunn og miljø i vår egen virksomhet og i hele leverandørkjeden. Vi forventer at våre leverandører og samarbeidspartnere følger samme tilnærming.

**Les mer om vår forretningspraksis og last ned dokumenter her:**

<https://norlux.com/baerekraft/apenhetsloven/>

# MILJØARBEID

Vi arbeider kontinuerlige med planer for forbedringer mht. miljøpåvirkning og miljøbelastningene knyttet til egen virksomhet. Norlux er sertifisert Miljøfyrtårn.



# MILJØPOLICY

**Norlux er rådgiver, samarbeidspartner og leverandør av belysningsløsninger for nåtid og framtid.**

Vi ser sammenhenger og konsekvenser av vår drift. Vi utvikler løsninger og leveranser som imøtekommer dagens behov, uten å ødelegge mulighetene for at kommende generasjoner skal få dekket sine behov. Vi jobber aktivt for å minimere miljøbelastningene knyttet til egen virksomhet.

Norlux bidrar til et bærekraftig samfunn gjennom utvikling og nyskapende belysningsløsninger. Vi er opptatt av at det i vår rådgivning og valg av løsninger vises omtanke for samfunnets sårbarhet, og vi bruker aktivt vår kompetanse innenfor miljø, sikkerhet og risiko så vel i vår rådgivning som i forbindelse med drift av leverte belysningsløsninger til kunde.

Daglige krav til miljøhensyn i sine rutiner for gjennomføring av oppgaver, på lik linje med krav til ivaretagelse av bl.a. kvalitet, helse og sikkerhet. Dette skal sørge for at vi gir gode råd og riktige leveranser til våre kunder slik at miljøet ivaretas på en mest mulig hensiktsmessig måte.

## Miljøkrav

Vi har også utarbeidet krav til vår egen drift. Vi har bl.a. identifisert miljøtiltak innen områdene energi, transport, avfall og innkjøp. Noen av disse tiltakene er allerede gjennomført, mens andre tiltak er mer omfattende og krever mer utredning før disse kan gjennomføres. Det er laget en plan for gjennomføring.

Miljøpolitikken er en integrert del av selskapets kvalitetssystem som er under innføring, det er både et lederansvar og et ansvar for den enkelte medarbeider å medvirke til at planen etterleves, holdes ved like og stadig forbedres.

## Miljøambisjon

Alle ansatte går gjennom opplæring, medvirkning, kompetanseoppbygging samt at gode rutiner motiveres slik at Norlux AS når sin miljøambisjon i gjennomføringen av arbeidsoppgaver, løsninger og kundeleveranser.

## Påvirkning

Vi har gjennom de løsninger vi prosjekterer og leverer, samt de oppgaver oppdragsgiver skal gjennomføre med å bygge/installere og deretter drifte og vedlikeholde. Dette er de største og mest varige påvirkningene vår virksomhet har på miljøet.

Påvirkningen vår virksomhet medfører direkte, med ressursforbruk, forurensning, avfall og transport som følge av våre medarbeideres aktivitet i arbeidsforholdet. Påvirkningen er liten og begrenset, men det er både ønskelig og fullt mulig å forbedre denne gjennom konkrete tiltak.

Med miljø menes her ytre miljø, for eksempel reduksjon av energiforbruk, utslipp av klimagasser samt helse- og miljøfarlige stoffer og en reduksjon av ressursforbruk generelt.

*Vi arbeider kontinuerlige med planer for forbedringer mht. miljøpåvirkning og miljøbelastningene knyttet til vår egen virksomhet.*

# INNSAMLING OG GJENVINNING

Norlux følger WEEE-direktivet og sørger for korrekt merking av våre produkter. Vi sorterer eget avfall og tar i mot EE-avfall. Vi er medlem i RENAS.

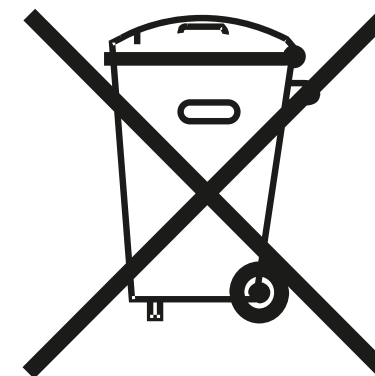
# INNSAMLING OG GJENVINNING

De fleste land har forskrifter for forsvarlig innsamling og miljømessig riktig behandling av avfall fra elektrisk og elektronisk utstyr, EE-avfall. Forskriftene gir forpliktelser vedrørende innsamling, behandling og avfallshåndtering samt finansiering av ordningen. Dette gjelder slikt avfall fra husholdningsbrukere (i enkelte land definert som forbrukerprodukter) som kan ende opp i kommunale avfallssystemer – og også fra andre typer brukere, som f.eks. næringsdrivende.

I samsvar med lokal lovgivning sørger Norlux for innsamling av produkter som Norlux har bragt på markedet i Norge, disse gjenkjennes ved behørig søppelkasselogo som er plassert på utstyret. Norlux oppfyller alle forpliktelser i henhold til WEEE-direktivet og tilsvarende for ikke-EU-land, samt dets gjennomføring i h.t. medlemsstatenes nasjonale lovgivning. I Norge er dette definert i Forskrift om gjenvinning og behandling av avfall (avfallsforskriften) 2004-06-01, nr. 930 med senere endringer.

I samsvar med nasjonal lovgivning tar Norlux imot produkter som bedriften har bragt på markedet etter 13. august 2005 – disse kan gjenkjennes med søppelkasselogo som er plassert på utstyret, samt også produkter som Norlux har bragt på markedet før 13. august 2005, når de erstattes av et tilsvarende produkt eller et produkt med tilsvarende funksjon. Norlux tilbyr kundene returordning følgende RENAS sine betingelser for innsamling av utrangert utstyr levert av bedriften. Mer informasjon finnes på nettsidene til RENAS.

Elektriske og elektroniske produkter er merket med overkrysset avfallsbeholder, som betyr at produktet ikke skal kastes i restavfallet. EE-avfall skal ikke kastes sammen med annet avfall, men enten leveres tilbake til en forhandler eller et kommunalt mottak. Alternativt benyttes kommunens innsamlingsordning (for eksempel «rød boks» dersom slik eksisterer). Ordningen som Norlux er en del av gjennom sitt medlemskap i RENAS sørger for at det er gratis for forbrukere å levere fra seg EE-avfall.



WEE-symbol

# FNS BÆREKRAFTSMÅL

Belysning kan brukes som et viktig verktøy for å oppnå hele 11 av FNs 17 bærekraftsmål for 2030. Her har vi definert 11 grunner til hvorfor god belysning bør prioriteres av beslutningstakere på nasjonalt og internasjonalt plan. Disse grunnene henger tett sammen med FNs mål og reflekterer vår felles visjon om et mer bærekraftig samfunn.

## SEKTOR BELYSNING

Lyskulturs 11 grunner til å satse på bedre belysning er økt sikkerhet; økt trygghet; bedre opplevelser, trivsel og velvære; enklere å orientere seg; bedre helse; bedre klima; mindre lysforurensning; lavere energiforbruk; bedre læringsmiljø; og bedre prestasjonsevne. Her er bærekraftsmålene som belysning kan bidra til å nå. I Norlux har vi valgt å fokusere på følgende mål:

- 3. God helse og livskvalitet
- 12. Ansvarlig forbruk og produksjon
- 17. Samarbeid for å nå målene







### GOD HELSE OG LIVSKVALITET

*Sikre god helse og fremme livskvalitet for alle, uansett alder.*

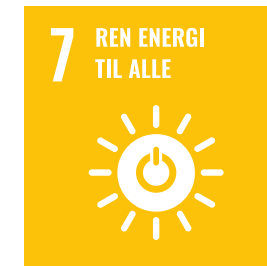
Godt planlagt belysning kan forhindre alvorlige helseplager som f.eks. kronisk stress, migrene og depresjon. Godt belyste uteområder brukes også mer til trening og sosiale aktiviteter, noe som er med på å forbedre sinnstilstanden og virker stabiliserende på blodtrykk, lymfe- og nervesystem. Investering i belysning på arbeidsplasser og skoler gir erfaringsmessig økt lærings- og prestasjonsevne, samt ikke minst bedre trivsel, helse og livskvalitet.



### GOD UTDANNING

*Sikre inkluderende, rettferdig og god utdanning og fremme muligheter for livslang læring for alle.*

Belysning er med på å forme det fysiske læringsmiljøet slik at personer med ulik alder og synsforutsetninger kan orientere seg, sosialisere og delta i ulike læringsaktiviteter. Konsentrasjon, humør, energinivå og hukommelse påvirkes i stor grad av belysning. Riktig belysning kan optimalisere læringsutbytte, prestasjoner og trivsel for alle individer. For at en belysningsløsning skal tilrettelegge for ulike aktiviteter og utnytte dagslyset på best mulig måte må styring av lys implementeres.



### REN ENERGI TIL ALLE

*Sikre tilgang til pålitelig, bærekraftig og moderne energi til en overkommelig pris for alle.*

LED er den mest varige, og energi- / kostnadseffektive lyskilden på markedet i dag. Prosjekter som fokuserer på internasjonal distribusjon av strømbesparende LED-pærer i utviklingsland, har gitt flere mennesker i rurale områder muligheter til å studere, arbeide og utføre andre oppgaver på kveldstid. Dette har styrket livskvaliteten til enkeltmennesker og gitt økonomiske gevinst for samfunnet de lever i. En raskere overgang til LED basert belysning vil også frigjøre energi til fremtidens økende behov for elektrisk kraft.



## INNOVASJON OG INFRASTRUKTUR

*Bygge solid infrastruktur og fremme inkluderende og bærekraftig industrialisering og innovasjon.*

Belysningsbransjens teknologiske utvikling resulterer i stadig nye energi- og kostnadseffektive lyskilder, belysningsarmaturer og styringssystemer. For å fortsette denne positive utviklingen må beslutningstakere investere i utvikling og -produksjon, oppgraderinger av anlegg og styringssystemer og faglig kompetanse innen belysning i prosjekter.



## MINDRE ULIKHET

*Redusere ulikhet i og mellom land.*

Oppgradering av belysning kan være en av de enkleste og rimeligste måtene å gi et områdeløft på. Dette kan bidra til demokratisering og integrering av uteområder som for eksempel boligområder, parker, torg, lekeplasser og idrettsanlegg. God belysning gjør det offentlige rom mer tilgjengelig og legger forholdene bedre til rette for et sosialt liv og aktivisering for flere mennesker. Tilgjengelighet av kostnadseffektiv elektrisk belysning i utviklingsland kan også redusere sosioøkonomiske ulikheter mellom land.



## BÆREKRAFTIGE BYER OG SAMFUNN

*Gjøre byer og lokalsamfunn inkluderende, trygge, robuste og bærekraftige.*

Energieffektiv belysning er en enkel måte å minimere energiforbruk og klimagassutslipp på. Rask innføring av energieffektive belysningsløsninger vil frigjøre energi. Dette er viktig for å imøtekomme vårt økte energibehov ettersom byer vokser og samfunnet blir mer elektrifisert. Riktig bruk av belysning vil også bidra til at vi føler oss trygge i og stolte av nærområdene våre, noe som styrker vår tilhørighet til området og dets identitet.



## ANSVARLIG FORBRUK OG PRODUKSJON

*Sikre bærekraftig forbruks- og produksjonsmønstre.*

Nye bærekraftstiltak innen blant annet økodesign og energimerking for belysningsprodukter har blitt vedtatt av EU-landene i år. Regelverk for kvalitetssikring og utfasing av produkter på markedet har også blitt strammet inn. Bransjen bør investere i utvikling av innovative og energieffektive lyskilder, belysningsarmaturer og lysstyring med lang levetid. Ikke minst er videreutvikling av effektive ordninger for gjenvinning og gjenbruk viktig for støtte opp under morgendagens krav til mer omfattende sirkulærøkonomi.



## STOPPE KLIMAENDRINGENE

*Handle umiddelbart for å bekjempe klimaendringene og konsekvensene av dem (Basert på en erkjennelse av at FNs rammekonvensjon om klimaendring er det viktigste internasjonale og mellomstatlige forumet for forhandlinger om globale tiltak mot klimaendringer).*

Med ny og energieffektiv teknologi og lysstyringssystemer kan vi redusere energiforbruket og klimagassutslippene fra belysning. Dagens energibruk for belysning i Norge er på 7-10 TWh, og ved hjelp av LED-belysning og styringssystemer vi redusere energibruken for belysning med opp til 90% innendørs og utendørs. I tillegg til implementering av klimavennlige belysningsløsninger i nybygg, bør alle rehabiliteringsprosjekter av bygninger inkludere oppgradering av belysning.



## LIVET UNDER VANN

*Bevare og bruke havet og de marine ressursene på en måte som fremmer bærekraftig utvikling.*

Lys regulerer viktige livsfunksjoner som reproduksjon, næringsinntak, migrering og vekst i marine pattedyr, amfibier, fisk og mikroorganismer. I tillegg styrer lys fotosyntese i alger og koraller. Lysforurensning, særlig langs kystområder og store vanddrag, kan skade det biologiske mangfoldet og næringskjeder i svært viktige økosystemer. Ved å investere i lysfaglig kompetanse kan belysning som reduserer disse effektene implementeres.



## LIVET PÅ LAND

*Beskytte, gjenopprette og fremme bærekraftig bruk av økosystemer, sikre bærekraftig skogforvaltning, bekjempe ørkenspredning, stanse og reversere landforringelse samt stanse tap av artsmangfold.*

Gjennom sin skadelig påvirkning på dyr, fugler, insekter og planter kan lysforurensning true det biologiske mangfoldet på land. Noen av funksjonene lysforurensning kan forstyrre er sykluser og mønstre i kommunikasjon, næringsøk, migrering og reproduksjon hos dyr, pollinering hos insekter og plantevekst. Vi trenger lys; god belysning øker både sikkerhet, trygghet, orienteringsevne og helse, trivsel og velvære. Ved å bruke fagpersoner kan derimot vi integrere belysning som både er energieffektiv og som reduserer lysforurensning. Videreutvikling av effektive ordninger for gjenvinning og gjenbruk viktig for støtte opp under morgendagens krav til mer omfattende sirkulærøkonomi.



## SAMARBEID FOR Å NÅ MÅLENE

*Styrke virkemidlene som trengs for å gjennomføre arbeidet, og fornye globale partnerskap for bærekraftig utvikling.*

Det finnes allerede flere internasjonale organisasjoner og tette samarbeid innen den globale belysningsbransjen. Felles utarbeidelser av regelverk, standarder og veiledere styrker dette samarbeidet og fokuset på våre felles mål. Ved at beslutningstakere prioriterer og tar i bruk faglig kompetanse både nasjonalt og internasjonalt kan vi sammen utnytte det globale potensialet innen belysning til fordel for alle.



**NORLUX<sup>®</sup>**

*Lighting Solutions*

**NORLUX AS**  
Borgeskogen 32  
3160 Stokke

33 30 10 80  
post@norlux.com  
www.norlux.com