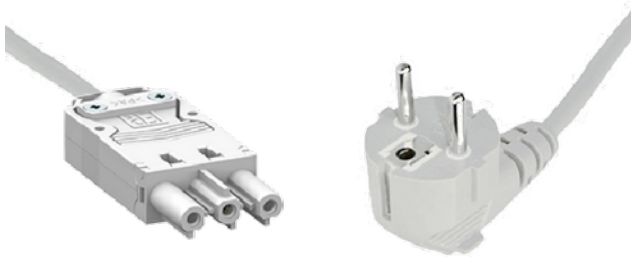




**FDV DOKUMENTASJON**  
18i3 1.5 Female/Schuko 2m WH  
Art.no: 155500511



*Lighting Solutions*



## 18i3 1.5 Female/Schuko 2m WH



### FUNKSJONSBEKRIVELSE

Wieland pluggbar installasjon er et komplett system for moderne energidistribusjon. Produktfamilie 18i3 består av prefabrikkerte kabler i variantene Han–Hun, Hun–Fri, Han–Fri og Hun–Schuko støpsel. Systemet leveres som 3-pol (L, N, PE). Kabler med fri ende er avmantlet 35 mm og avisolert 9 mm. Endene er ultrasonisk sveiset, noe som gjør at endehylser ikke er nødvendig ved tilkobling til fjærkontakter.

| SPESIFIKASJONER          |        |
|--------------------------|--------|
| Strøm (A)                | 16     |
| Leder (mm <sup>2</sup> ) | 1,5    |
| Lengde (produkt) (mm)    | 2000.0 |