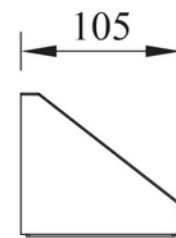
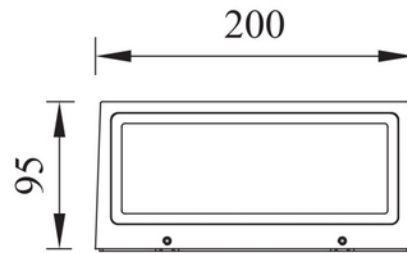
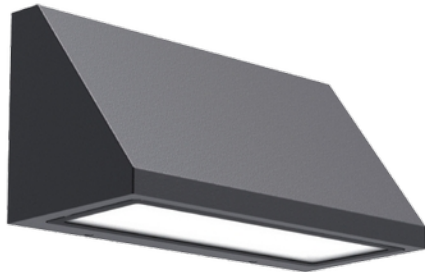


**PRODUKTDATABLAD**

Caro G2 1400lm 830 112° 9W BK IP65

Art.no: 102571-112-2

*Lighting Solutions*

## Caro G2 1400lm 830 112° 9W BK IP65



Caro G2 er den ideelle løsningen for å belyse både innendørs og utendørs omgivelser, skape en stemningsfull atmosfære og bidra til trygghet i hjemmet. Den varme fargetemperaturen på 3000K gir en naturlig belysning som passer perfekt til boliger og utendørsarealer. Med en IP65-klassifisering er Caro G2 svært holdbar og egnet for utendørs bruk, samtidig som den har en imponerende CRI på 80 for nøyaktig fargegjengivelse.

Med en lengde på 200 mm, bredde på 105 mm og høyde på 93 mm passer Caro G2 perfekt inn i ethvert utendørs miljø, fra hager og terrasser til boliginn ganger og garasjer. Skap en trygg og inviterende atmosfære rundt hjemmet ditt med Caro G2.

ELEKTRISKE DATA	
Beskyttelsesklasse	1
Dimmefunksjon (system)	Ingen
Spenning (V)	230V 50Hz
Driftspenning LED (mA)	150
Effekt (system) (W)	9
Nøddlys (t)	Uten nøddlys
Nøddlystest	N/A

**PRODUKTDATABLAD**

Caro G2 1400lm 830 112° 9W BK IP65

Art.no: 102571-112-2

*Lighting Solutions*

TEKNISK DATA	
IK (system)	IK06
IP (system)	IP65
Utendørs	Yes
Hullmål (mm)	N/A
Driftstemperatur (°C)	-30 - 45

LYSTEKNISKE DATA	
Lumen ut (system) (lm)	1260
Kald lumen (t=25) fra chip (lm)	1400
Effektivitet (system) (lm/W)	126
Fargegjengivelse (CRI / Ra) (>=)	80
Fargetemperatur (CCT) (K)	3000
Fargekode	830
Lyskildetype	LED (utskiftbar)
Sokkel / Base	N/A
Linse (Diffusor)	N/A
Strålevinkel (°)	112°
Levetid (t)	L80B10: 100 000
MacAdam (SDCM)	3
UGR (<=)	17
Produsent (lyskilde)	Osram
Produsentbeskrivelse (COB)	SMD
Produsentbeskrivelse (ikke-COB)	N/A
Driftstrøm LED (min-max) (mA)	270 - 330
Driftspenning LED (max tp=25) (V)	43.0
Driftspenning LED (min tp=65) (V)	26.0

DRIVER / BALLAST	
Produsent (driver)	HEP
Produsentens driverbeskrivelse	HEP (G5R15W300LRP)
Effekt (driver) (W)	9,7-15
Beskyttelsesklasse (driver)	2
Flimmerindikator (Pst LM) <	1.0
Stroboskopeffektindikator (SVM) <	1.0

**PRODUKTDATABLAD**

Caro G2 1400lm 830 112° 9W BK IP65

Art.no: 102571-112-2

*Lighting Solutions*

DRIVER / BALLAST	
Maks utgangsspenning (V)	43
Dimmefunksjon (driver)	Ingen
IP-klasse (driver)	IP20
Forventet levetid (driver) (t)	50000
Flimmerfri	Ja
Konstant strøm eller spenning (CC eller CV)	CC
Konstant strøm (CC driver) (mA)	285 - 315
Konstant strøm (CC driftspenning driver) (V)	26.0 - 43.0
Utgangsstrøm toleranse (%)	5.0
Strømkrusning (%)	10.0
Maks belastning per kurs - B10	75
Maks belastning per kurs - B16	125
Maks belastning per kurs - C10	90
Maks belastning per kurs - C16	140
Maks belastning per kurs - C20	170
Maks belastning per kurs - C25	210
Maks belastning per kurs - C32	270
Lekkasjestrøm (mA)	1.0
Startstrøm tid ( $\mu$ s)	3600.0
Startstrøm I <sub>max</sub> (A)	1.0
Nødlis driver P/N	N/A
Nødlis batteri P/N	N/A

DIMENSJONER	
Lengde (produkt) (mm)	200.0
Bredde (produkt) (mm)	105.0
Høyde (produkt) (mm)	93.0
Vekt (produkt) (kg)	0.85

MATERIALER OG OVERFLATER	
Farge	Sort
RAL Kode	RAL9005
Korrosjonsklasse	C4

**PRODUKTDATABLAD**

Caro G2 1400lm 830 112° 9W BK IP65

Art.no: 102571-112-2

*Lighting Solutions*

MONTERING OG TILKOBLING	
Bruksområde	Bolig
Montering	Utenpåliggende, Vegg
Tilkobling (system)	Terminal

ENERGI OG GODKJENNING	
EPREL Energiklasse	E
CE-merke	Yes
EPD-nummer	NEPD-14653-15268

**LYSDISTRIBUSJON**