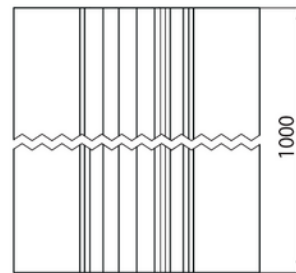
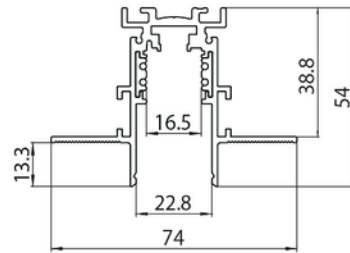
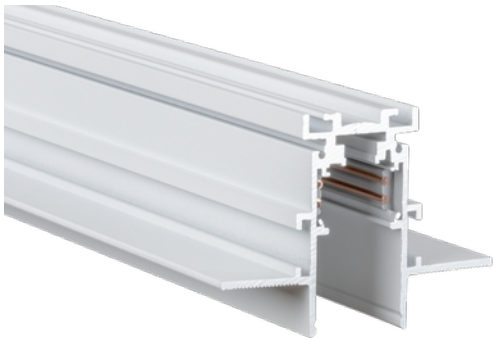


**PRODUKTDATABLAD**

Track Evo 48V Recessed ST5 1m WH DALI

Art.no: 9500-ST5E-1-3

*Lighting Solutions*

Track Evo 48V Recessed ST5 1m WH DALI



Hvit 1m 48V EVO ST5 DALI lavvolts skinne for innfelt montering

ELEKTRISKE DATA	
Beskyttelsesklasse	3
Spenning (V)	48VDC
Strøm (A)	15

TEKNISK DATA	
IP (system)	IP20
Utendørs	No
Skinnefamilie	48V EVO ST5
Skinneundergruppe	Track Recessed

LYSTEKNISKE DATA	
Dimbar (lyskilde)	Ja

**PRODUKTDATABLAD**

Track Evo 48V Recessed ST5 1m WH DALI

Art.no: 9500-ST5E-1-3

*Lighting Solutions*

DIMENSJONER	
Lengde (produkt) (mm)	100.0
Bredde (produkt) (mm)	74.0
Høyde (produkt) (mm)	54.0

MATERIALER OG OVERFLATER	
Farge	Hvit
RAL Kode	RAL9016
Kapslingsmateriale	Aluminium

MONTERING OG TILKOBLING	
Bruksområde	Hytte, Hotell, Bolig, Restaurant, Butikk, Showrom
Montering	Innfelt, Tak

ENERGI OG GODKJENNING	
CE-merke	Yes